

Rubriek Varia  
Paragraaf Ontspanning  
Onderdeel **Natuur & Recreatie**



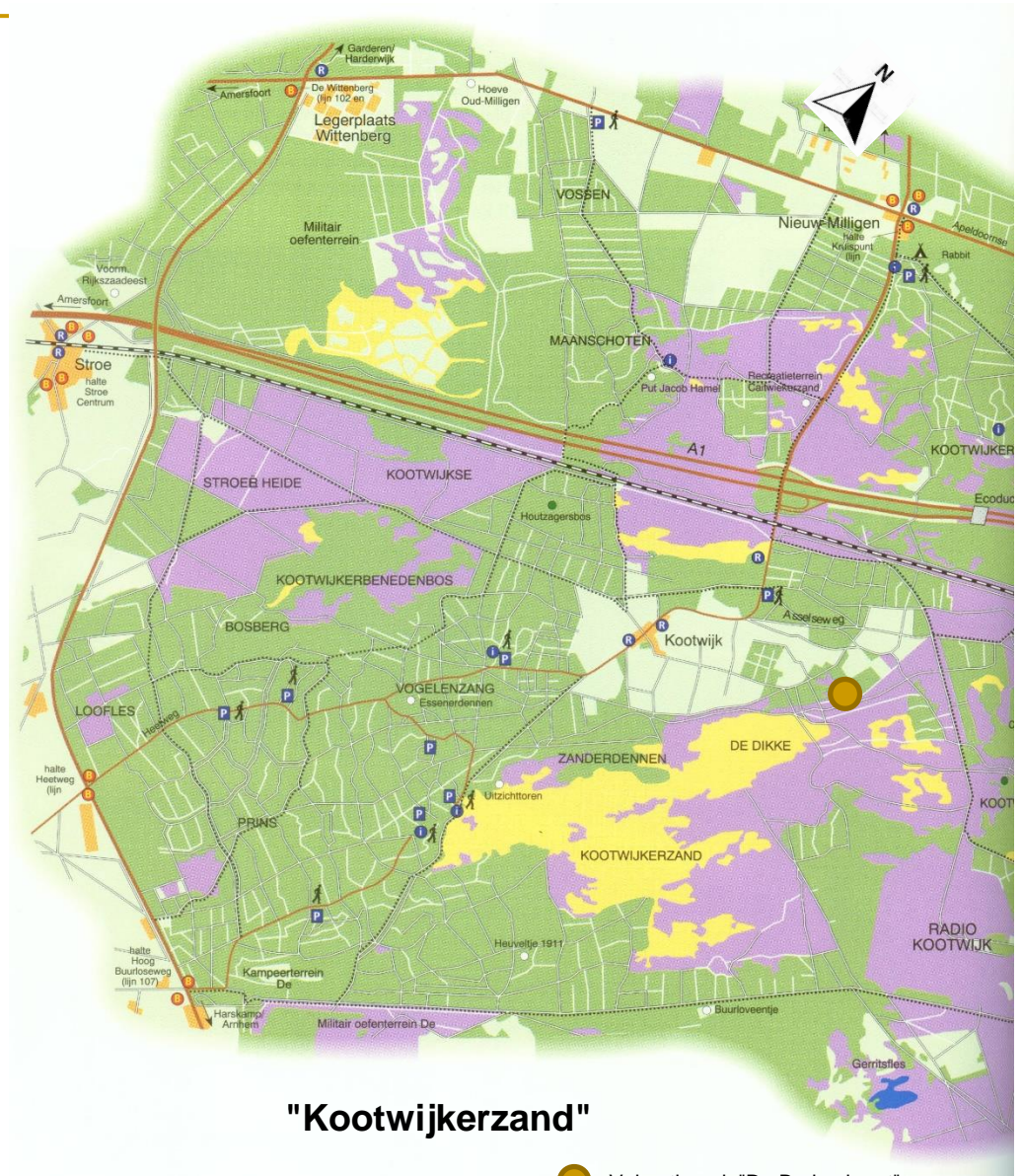
# Vakantiepark "De Berkenhorst"

## Wandelen en fietsen in de omgeving


- Zie ook separate presentaties
- Vakantiepark "De Berkenhorst"
  - Natuurgebied "Het Kootwijkerzand"
  - "Kootwijkerzand" in de jaargetijden



# Vakantiepark De Berkenhorst naast het "Kootwijkerzand" Midden in Nederland Midden op de Veluwe

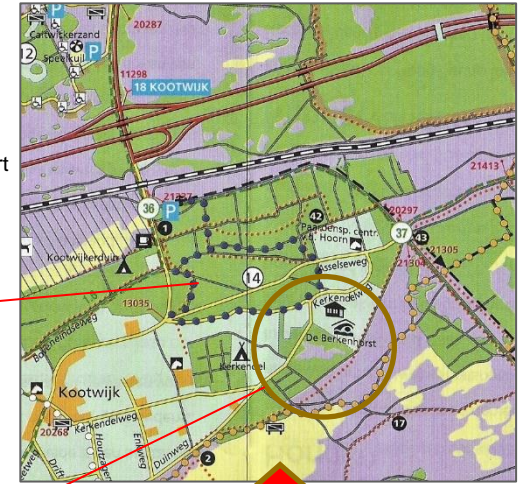


"Kootwijkerzand"

 Vakantiepark "De Berkenhorst"

# Wandelen en fietsen kan prima vanuit het vakantiepark

Tegenover de ingang van het vakantiepark begint een blauw gemarkeerde wandelroute van ongeveer één uur



Amersfoort

Apeldoorn

Blauw gemarkeerde wandelroute

Vakantiepark "De Berkenhorst"

Het Kootwijkerzand

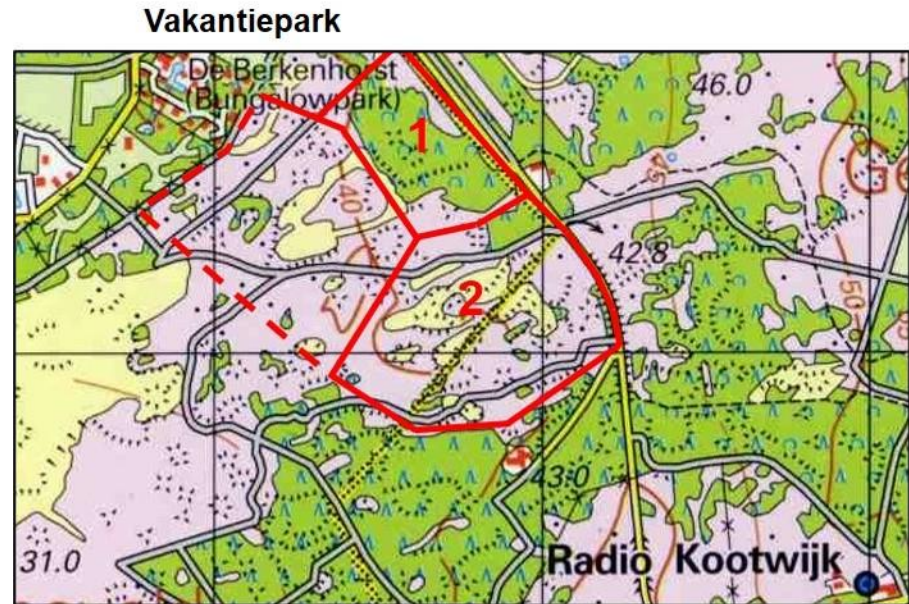
Aan de achterzijde van het vakantiepark zijn uitgangen naar het wandelgebied  
in en rond het "Kootwijkerzand"

In deze presentatie wandelen we via twee ongemarkeerde routes  
Wandelroute 1 (ruim een half uur) en route 2 (ruim een uur)



**We gaan  
naar  
route 1**

Door het hek bij  
bungalow nr. 72  
rechtdoor



## Een impressie van wandelroute 1

We lopen almaar rechtdoor



We nemen de route rechtdoor (rechtsaf gaat naar de zandverstuiving)







We lopen langs de bomenrij





Rond februari bloeit het bekertjesmos





Hier steken we schuin links over naar het meest rechtse pad





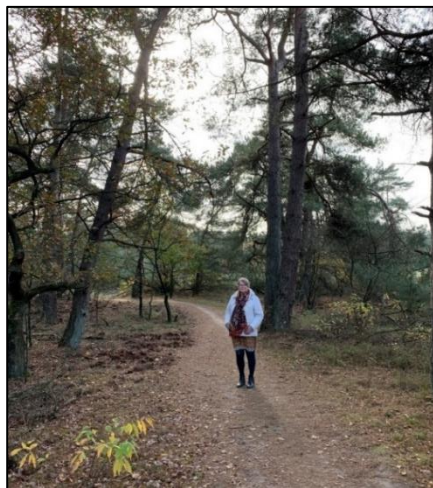
Fietspad

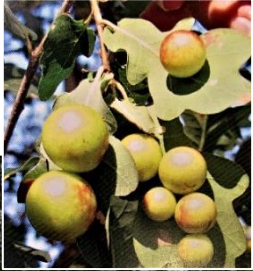


Hier linksaf



We lopen dit pad uit tot het fietspad  
Daar gaan we linksaf  
We gaan weer linksaf bij de verwijzing naar de oranje route





We zijn bijna weer terug bij ons uitgangspunt  
bij het vakantiepark "De Berkenhorst"



Aan het eind rechtsaf  
naar het vakantiepark  
"De Berkenhorst"



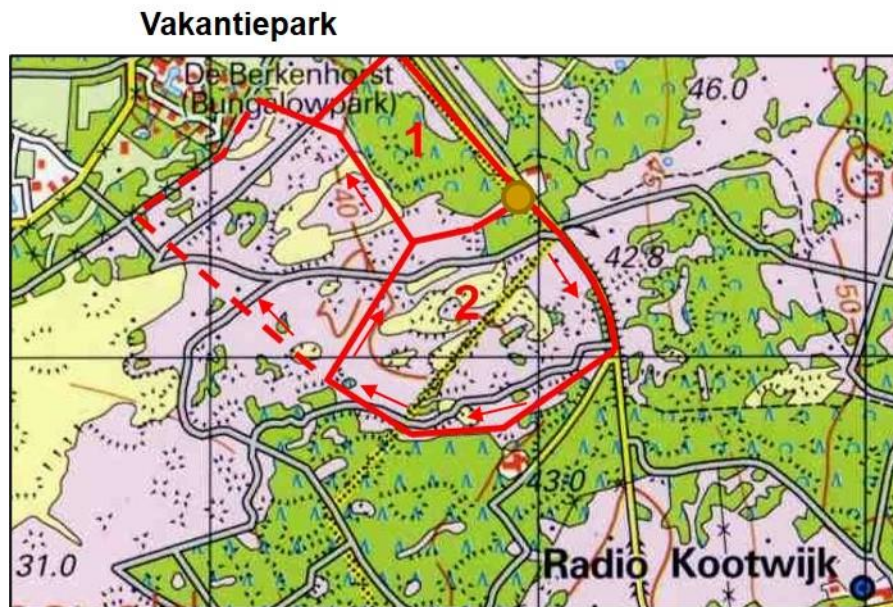
**We gaan  
naar  
route 2**

Aan de achterzijde van het vakantiepark zijn uitgangen naar het wandelgebied  
in en rond het "Kootwijkerzand"

In deze presentatie wandelen we door twee ongemarkeerde routes  
Wandelroute 1 (ruim een half uur) en route 2 (ruim een uur)



Alternatieve linker pad



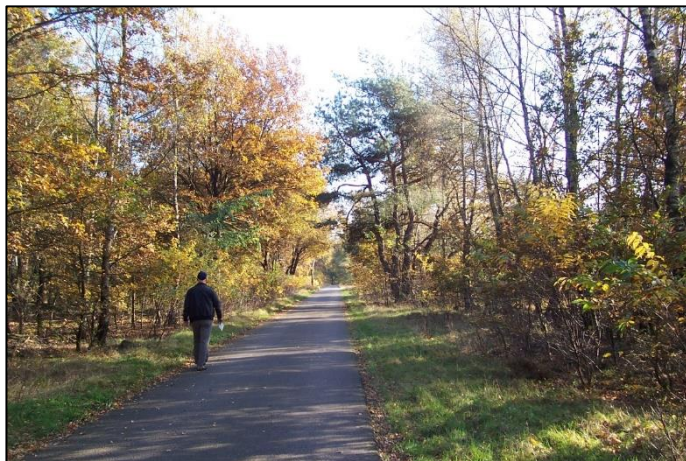
De aanlooproute naar beginpunt ● van route 2  
gaat via route 1, naar keuze links of rechtsom  
(bij het fietspad)

De stippellijn is een alternatief voor de terugweg

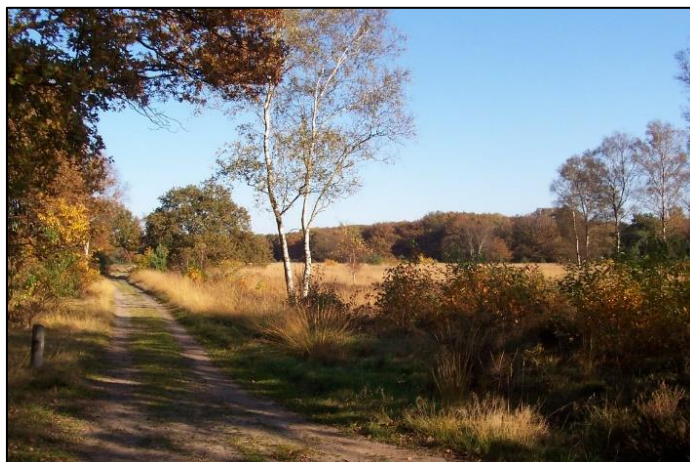
← Een alternatief bij de start is het pad direct links van het hek



Vanaf beginpunt ● van wandelroute 2



We lopen richting Radio Kootwijk



Vóór de bosrand bij gaan we rechtsaf  
Dat is ruim vóór het zendstation



En komen onderweg al prachtige gebieden tegen



Waren we even doorgelopen, dan  
hadden we het zendstation gezien



Vanaf 1918 een belangrijke  
communicatieverbinding tussen  
tussen Nederland en Nederlands-Indië

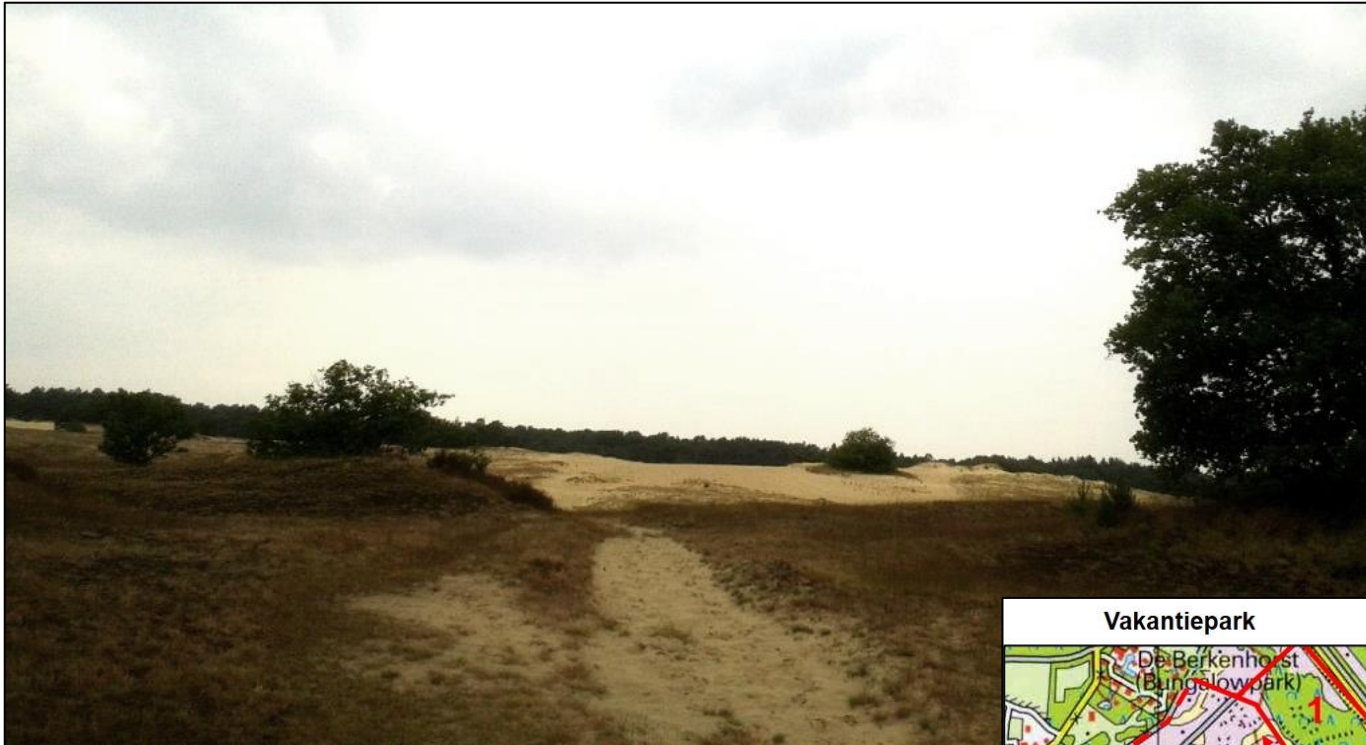






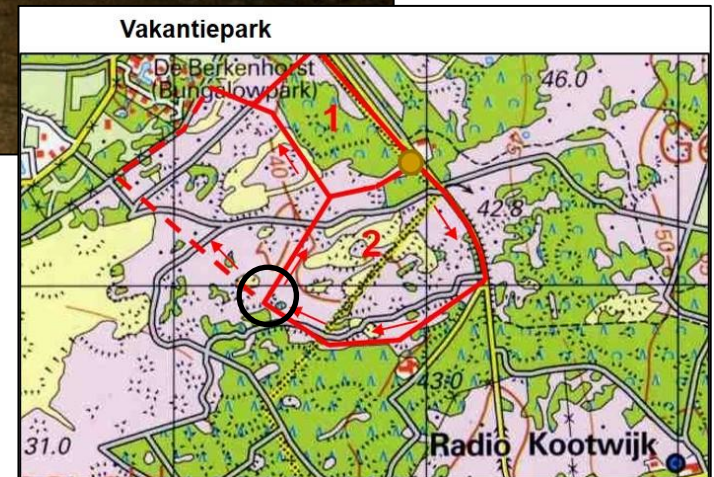


We naderen de zandvlakte  
Welke route nemen we terug naar het vakantiepark?  
De zandvlakte oversteken?  
Of rechtsaf via het zandpad door de open bebossing?



We kunnen de zandvlakte oversteken  
en dan rechtsaf langs de bomenrand teruglopen  
(stippelijijn op de kaart)

Het zand is voortdurend in beweging,  
dus je weet nooit hoeveel "woestijn" je aantreft ...



Of we nemen iets eerder de zandpaden rechtsaf  
(zie volgende sheets)

We nemen iets eerder de zandpaden rechtsaf  
door de open bebossing











We naderen het trefpunt met wandelroute 1



Herkenning van ons  
uitgangspunt  
(de hoge bosrand)

We houden links aan  
naar het vakantiepark



## Fietsen vanuit het vakantiepark

Heerlijk fietsen in de omgeving van het "Kootwijkerzand"



Knooppuntennetwerk fietspaden

● Vakantiepark "De Berkenhorst"

Van knooppunt tot knooppunt  
of op zelf gekozen routes









Kootwijkerveen



Ermelose Heide

Fiets- en wandelgelegenheid in de iets verdere omgeving



Asselse Heide



Uddelermeer



Hoog Buurlo



Einde van deze presentatie

