

Rubriek Varia
Paragraaf Wetenswaardigheden
Onderdeel **Nostalgie**



Nostalgie



Potpourri van nostalgische onderwerpen



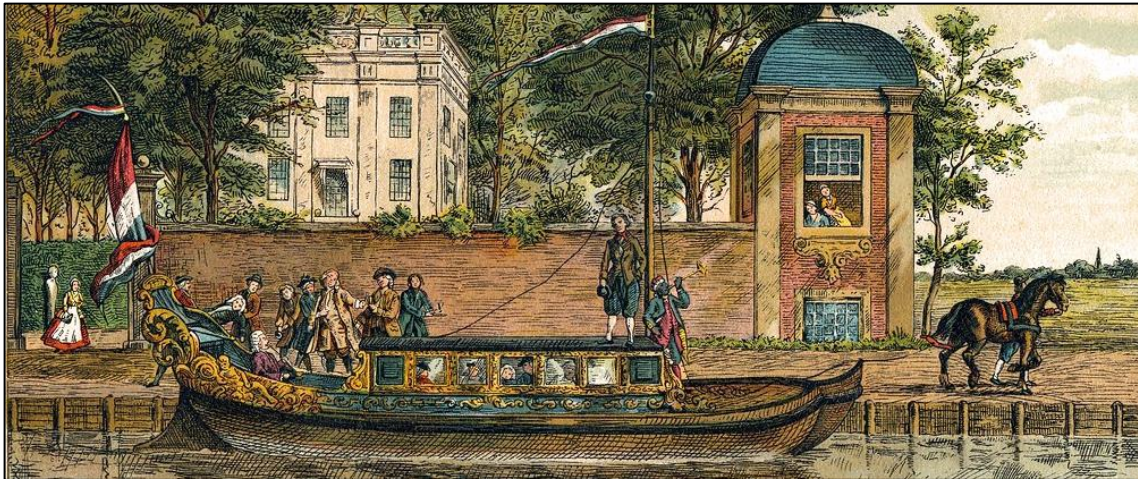
Er is een afzonderlijke presentatie over "Het boerenleven"

Nostalgie

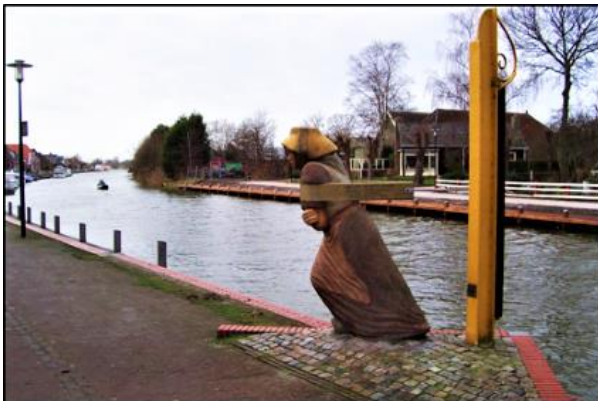
In deze presentatie brengen we allerlei nostalgische onderwerpen in beeld



Trekschuit

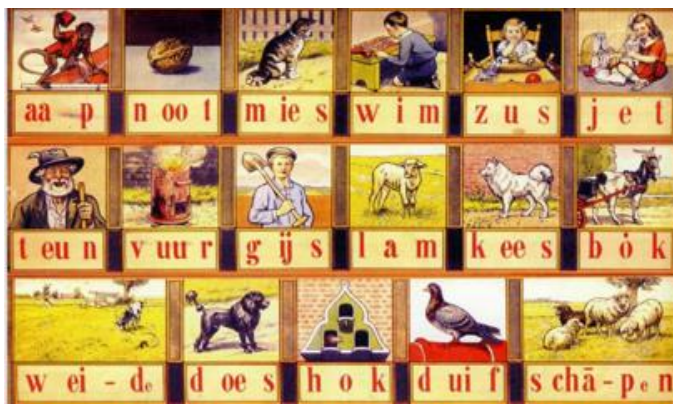


Trekken op het jaagpad



Monument voor de trekschuit in Onderdendam (Gr.)

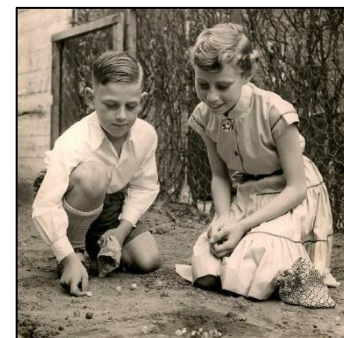
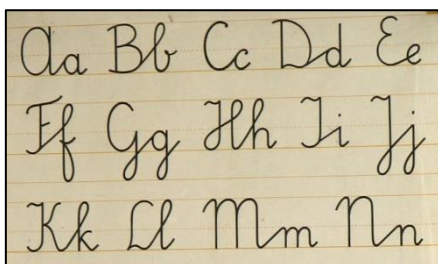
*"Wie zijn vrouw lief heeft,
verliest haar niet uit het oog"
zei de schipper
en liet haar de boot trekken*



We leerden lezen



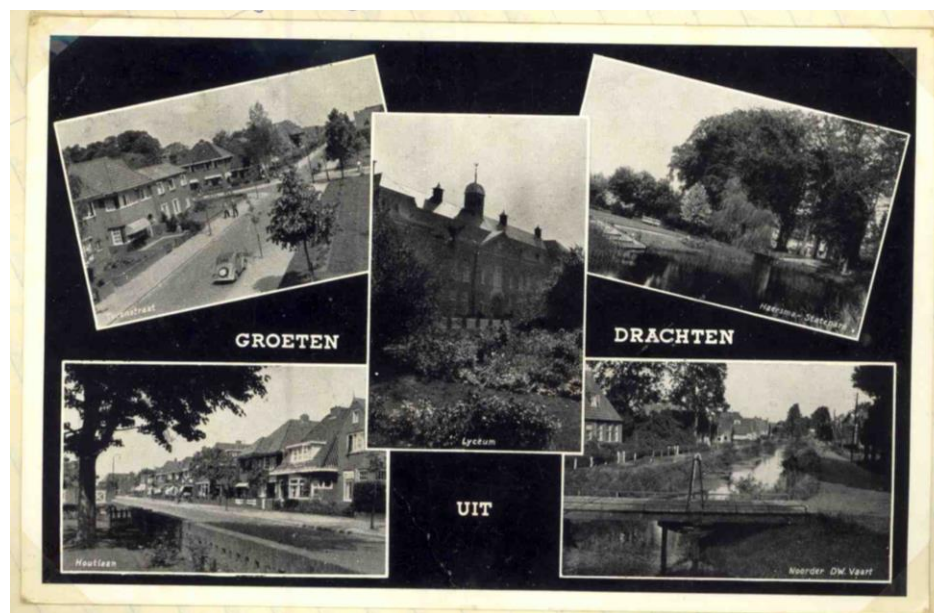
Scholen van vroeger



Allerlei



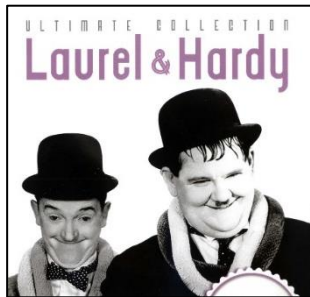
Wilt u mij verbinden met ...





Petroleumverkoop aan huis
en vele zeeproducten

Bij het afwasmiddel Abro zaten in elke doorzichtige glazen fles aanvankelijk drie glazen knikkers, later kleurige zachtplastic kralen, die aan elkaar geklikt konden worden tot armbanden en dergelijke

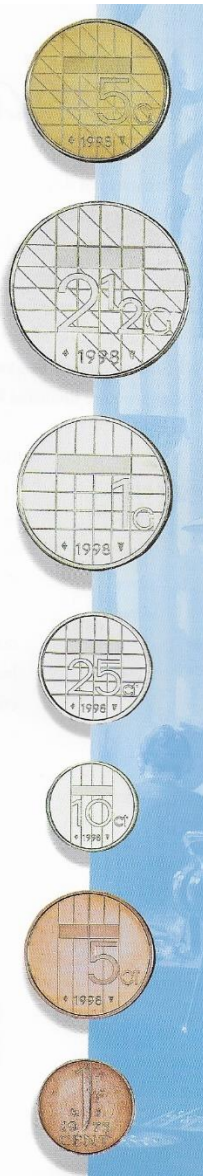
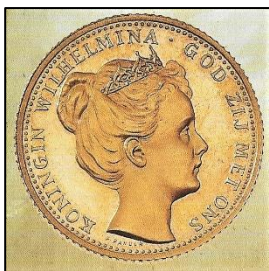


Mollenklem



Mal voor het maken van sigaren

De meeste bankbiljetten droegen portretten van historisch bekende Nederlanders



cent
stuiver
dubbeltje
kwartje
gulden
rijksdaalder
vijfguldenmunt

God zij met ons



Op 1 januari 2002 werd de gulden vervangen door de euro
De omwisselverhouding werd bepaald op 2,20371 gulden per euro

Gezin



Foto's van de voorouders



Zingen bij het traporgel





Rekenliniaal

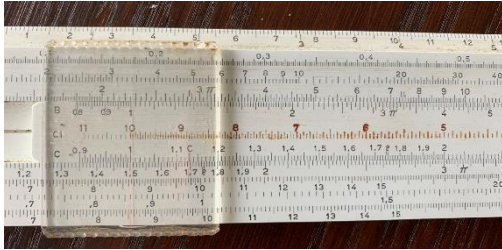


Tekentafel

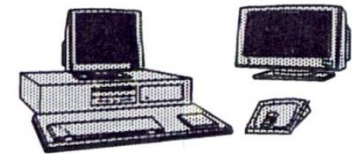
Rekenen en Tekenen

Rekenliniaal
Rekenmachine
Computer

Tekenbord
Tekentafel
Computer



Rond 1985
van tekentafel
naar CAD



Geautomatiseerd tekenwerk

Van tekening op papier naar digitaal

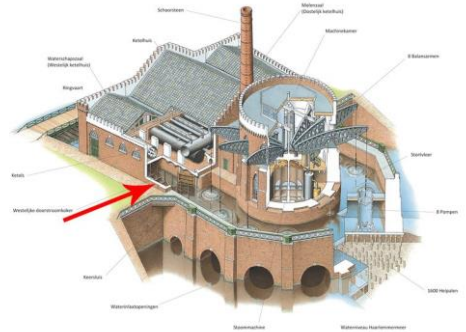
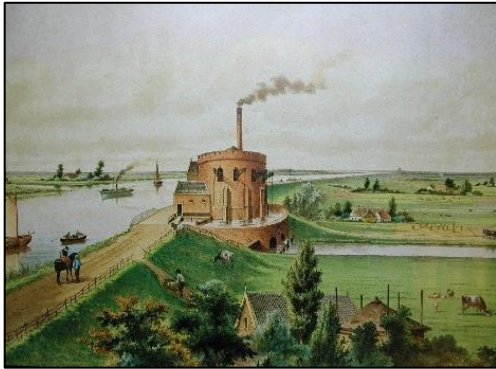
Digitale tekeningen

Computer-aided design (CAD) is het gebruik van computertechnologie bij het ontwerpen en tekenen van technische projecten

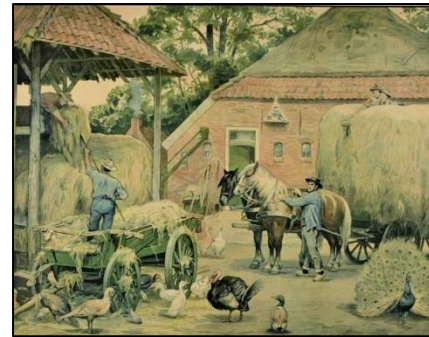
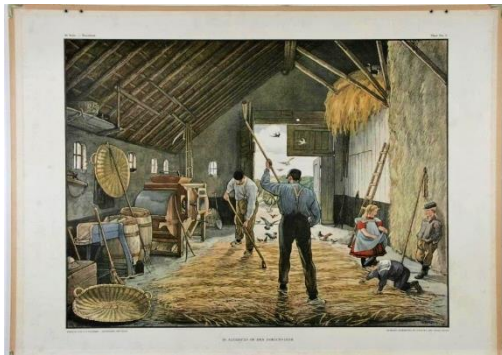
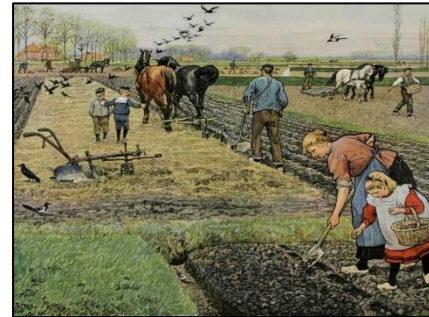
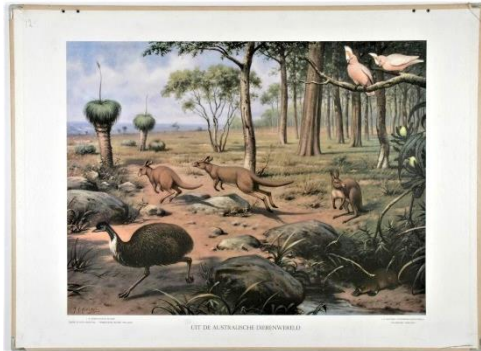


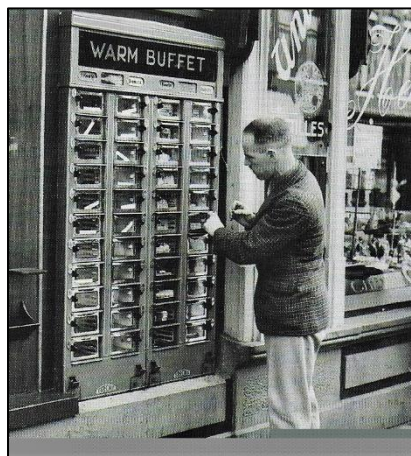
Nog geen
USB-stick





Zuigergemaal Quarius
(droogmaling Haarlemmermeer)







1933 Auto rijdt over de pas aangelegde afsluitdijk tussen Noord-Holland en Friesland
Scheiding tussen IJsselmeer en Waddenzee

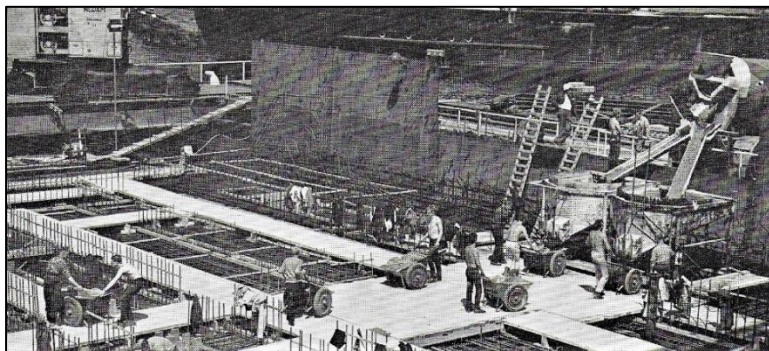


Auto uit 1933





Arbeiderswoning beginjaren 1900



In de bouwput



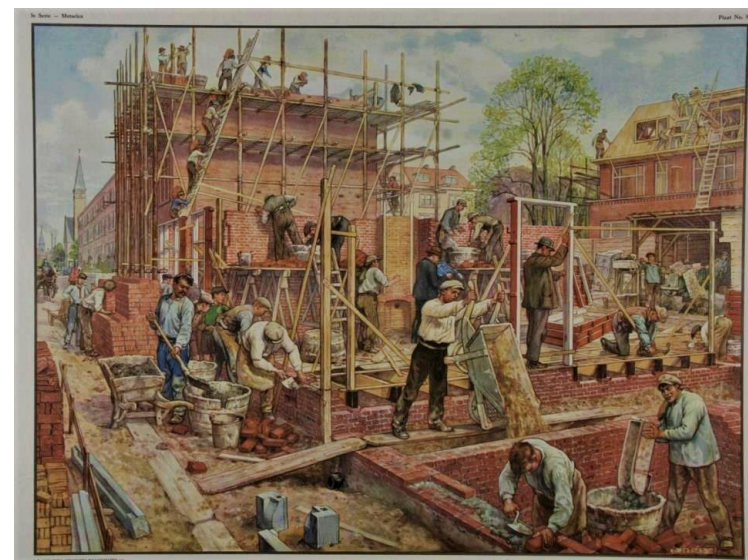
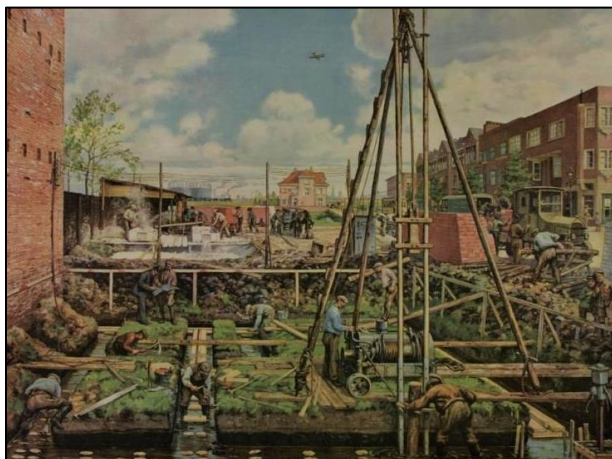
Landmeten



Betonmolen



Betonmixer





Het Koningslijntje in Apeldoorn Van koning Willem III en koningin Wilhelmina



Koningslijntje

Op deze plek was een aftakking van de spoorlijn Amersfoort-Apeldoorn over de Koning Lodewijklaan naar Paleis Het Loo, in de volksmond het Koningslijntje genoemd. Koning Willem III kwam graag op Het Loo en wilde als het spoor langs het paleis zou lopen, wel meebetalen aan de kosten voor de aanleg van de Oosterspoorlijn. Uiteindelijk kwam er een compromis. In 1876 werd de spoorlijn aangelegd



langs de zuidkant van het dorp en de Koning kreeg zijn eigen aftakking naar het paleis. In 1887 werd de lijn zelfs doorgetrokken naar Hattem en Zwolle.



Monument de Naald met het Koningslijntje naar paleis Het Loo

Toen Koningin Wilhelmina in 1948 aftrad, reed voor het laatst een personentrein over dit spoor. Begin jaren zeventig stopte ook het goederenvervoer en is de rails weggehaald. Tot op de dag van vandaag is het traject waar de spoorlijn heeft gelegen onbebouwd. U kunt vanaf deze wissel in een groene zone rechtstreeks naar Paleis Het Loo wandelen.

Koningslijntje

*Ik speur met Googlemaps- en streetview ogen naar de verdwenen Koninklijke tak
De blauwe bloedlijn blijft groen op te drogen*

*De vader van 't royale reisgemak
verliet ons - op dood spoor - reeds lang geleden
waarna 't de tak aan voedingsstof ontbrak*

*En toen zijn dochter koud was afgetreden
verliet een laatste reiziger de trein
die slechts met goederen is doorgereden*

*En nu, aan 't einde van die levenslijn
ligt hier voor 't schrale voorstellingsvermogen
een ijzerarm en lintvormig terrein*

*Maar soms bereikt een stoomfluit nog mijn oor
en zie ik - zonder rails - nog steeds een spoor*

© Aad van der Waal, Stadsdichter Apeldoorn 2018



Einde presentatie / Wordt ongetwijfeld vervolgd